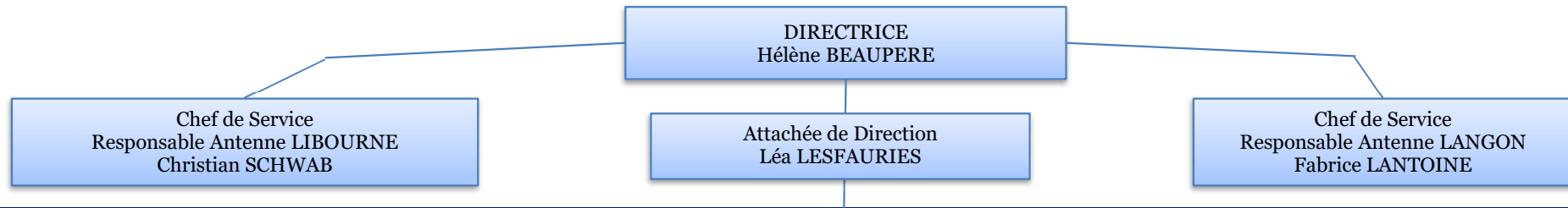


# ORGANIGRAMME ADAV33



Équipe d'Intervention Territoriale et Thématique	Référents Instruction RSA Contrats d'Engagements Réciproques	Équipe Accueil et Service Social	Équipe Insertion Par l'activité l'Économique	Pôle Administratif et Comptable	Pôle Habitat des sédentaires et accompagnement social lié au logement
<b>LANGONNAIS</b>	Guillaume AUDARD Marie BARTHE	Béatrice HENIN (Talence)	Nathalie BATTESTI	Soubattra POIRIER	Christian SCHWAB
Fabrice LANTOINE Romain DAVID Angéline LEAO Virginie CHATEL - Léa LEGLISE	Nathalie BATTESTI	Alain LLONIN (Talence)	Fabienne HETIER	Annie ROBIN	Laure CASTEBRUNET
<b>Métropole Bordeaux - Mérignac - Pessac</b>	Céline JUSSY	Romain DAVID (Langon)	Jacques LAMBERT		Emeline CHAPLEAU
Marie BARTHE	Jean-Maurice BROUTIN	Myriam BATAILLE (Libourne)	Alain LLONIN		Manon VIVALDA
<b>AMBARES - RIVE DROITE</b>	Christophe CARRENO				Angéline LEAO
Laure CASTEBRUNET	Laure CASTEBRUNET				Romain DAVID
<b>CANTON BLANQUEFORT - EYSINES</b>	Angéline LEAO				
Guillaume AUDARD		<b>Assistantes sociales</b>			
<b>BEGLES - VILLENAVE D'ORNON</b>		Céline JUSSY			
<b>Communauté communes MONTESQUIEU</b>		Angéline LEAO (Langon)			
Christophe CARRENO		Christelle PELCKMANS			
<b>HAUTE-GIRONDE</b>	Emeline CHAPLEAU				
Michel COURCHINOUX	Michel COURCHINOUX				
<b>Le Taillan-Médoc - St Aubin - St Médard</b>	Manon VIVALDA				
Emeline CHAPLEAU	Fabienne HETIER				
<b>MEDOC</b>	Jacques LAMBERT				
Guillaume AUDARD	Christelle PELCKMANS				
Emeline CHAPLEAU					
<b>LIBOURNAIS</b>	Christian SCHWAB				
Christian SCHWAB					
Jean-Maurice BROUTIN					
<b>BASSIN D'ARCACHON</b>					
Manon VIVALDA	Céline Moya : Administratif				