

INTERVENTION TERRITORIALE ADAV33

SECTEUR

HAUTE GIRONDE

ANNEE 2018

- ✚ *L'ADAV33 adapte son intervention en fonction de l'évolution des besoins sur le territoire en privilégiant une approche transversale : la question de l'habitat reste une question prioritaire. Des améliorations sont nécessaires pour atténuer les précarités, sur un territoire en pleine mutation identitaire.*
- ✚ *Suite aux nombreux diagnostics successifs (DDTM, PDH, SCOT, Schéma Départemental), pointant la précarité d'une partie des familles des Gens du voyage en Haute Gironde, le Département de la Gironde via sa Direction Habitat Urbanisme vient d'engager une démarche de Maîtrise d'Œuvre Urbaine et Sociale en articulation avec la Commune de Saint Christoly de Blaye : cette mission suite à un appel d'offre est conjointement activée par SoliHa et l'ADAV33 ; elle s'inscrira résolument dans le nouveau schéma départemental des Gens du voyage 2019 - 2024 et demeure une opportunité pour construire des réponses adaptées et diversifiées en matière d'habitat(s).*

Un territoire, des enjeux :

- ✚ Le territoire de la Haute Gironde est composé de 4 communautés de communes et comprend 5 aires d'accueil des Gens du voyage.
- ✚ Les aires d'accueil sont gérées par 2 délégataires de service public. Aquitanis poursuit son engagement sur l'aire d'accueil de St André de Cubzac avec la présence continue d'une gestionnaire. Pour les 4 autres aires, la société Vago propose un service minimal à raison de deux heures par jour sur chaque aire.
- ✚ Les aires remplissent leurs missions d'accueil de familles voyageuses bien que 2 aires sur 5 soient souvent inoccupées ! La communauté de communes de Blaye se questionne sur une réorientation du projet de l'aire de Campugnan.



◀ Aire d'accueil
de Saint André de
Cubzac

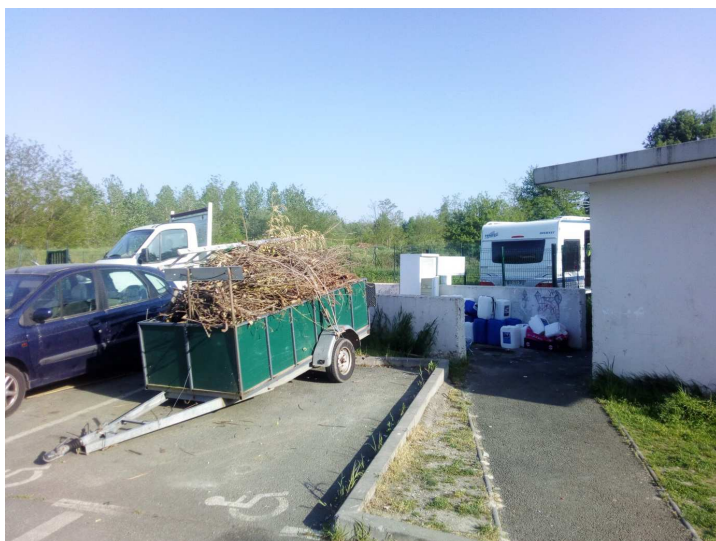
Quartier Raclet
Saint Christoly de
Blaye ▶



Une diversité de familles dénommées Gens du voyage :

- Des familles fortement inscrites sur certaines communes, des familles sédentaires pour une part sur leurs propres terrains, des familles de forains, des familles en situation de précarité au regard de l'habitat.
- Des familles ayant séjourné pendant de longues périodes sur les aires d'accueil recherchent une alternative en achetant des terrains très souvent non constructibles.

- Des familles sur les aires d'accueil avec un fort ancrage territorial en Haute Gironde avec des déplacements vers les départements limitrophes...



*« Vers un accompagnement
des Travailleurs Indépendants
dans la prise en compte
des déchets verts »*

Les actions significatives de l'année :

- Réaffirmer la nécessaire prise en compte de la question de l'habitat des Gens du voyage, que ces derniers soient précaires ou/et en voie de sédentarisation (Programme d'Actions et de Coopérations Territoriales, SCOT, PDH, SDAGV).
- Poursuivre la démarche avec Aquitanis pour la création d'un comité de résidents de l'aire d'accueil de Saint André de Cubzac.
- Accompagner la médiation entre les propriétaires de terrains familiaux privés et les services de la mairie de Saint André de Cubzac.
- A l'initiative de la communauté de communes Latitude Nord Gironde, un projet associant l'ADAV33 a été déposé auprès de l'ADEME : autour du traitement des déchets verts sur et aux abords de l'aire d'accueil de Cavignac. Ce projet devrait voir sa concrétisation en 2019.

L'équipe territoriale pluriprofessionnelle ADAV33 :

- 1 Intervenant Territorial : Michel COURCHINOUX
- 1 Assistante Sociale et 1 Chargé d'Insertion Par l'activité Économique
Christelle PELCKMANS et Jacques LAMBERT

Présence à la MDSI de St André de Cubzac en fonction des demandes des familles et des partenaires locaux