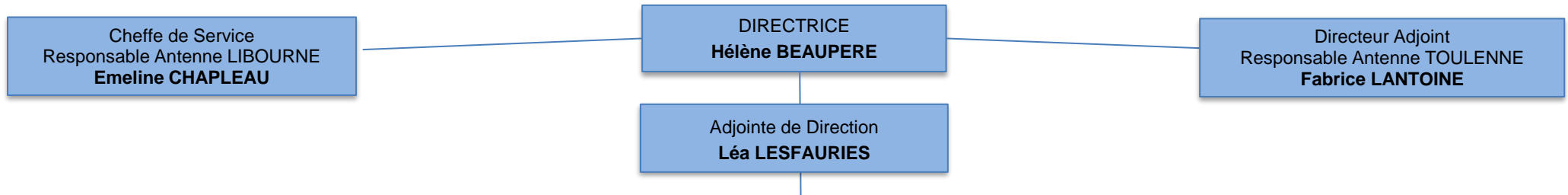


ORGANIGRAMME ADAV33



Équipe d'Intervention Territoriale et Thématique	Référents Instruction RSA Contrats d'Engagements Réciproques	Équipe Accueil et Service Social	Équipe Insertion Par l'activité l'Économique	Pôle Administratif et Comptable	Pôle Habitat des sédentaires et accompagnement social lié au logement	Mission Enquête Santé Publique France
BORDEAUX NORD & METROPOLE OUEST	Guillaume AUDARD	EQUIPE ACCUEIL	Nathalie BATTESTI	Laure DUPUY	Emeline CHAPLEAU	Léa DALLEMANE
Coralie PARAVEAU	Nathalie BATTESTI					
METROPOLE NORD OUEST	Jean-Maurice BROUTIN	Béatrice HENIN & Alain LLONIN (Talence)	Fabienne HETIER	Annie ROBIN	Laure CASTEBRUNET	
Charlotte MALVOISIN	Christophe CARRENO		Jacques LAMBERT		Romain DAVID	
METROPOLE SUD	Laure CASTEBRUNET	Margaux BOCQUET & Rémy DUTHU (Toulonne)	Alain LLONIN		Tiphaine GAILLOT-LATOIR	
Christophe CARRENO	Emeline CHAPLEAU					
BORDEAUX BASTIDE & METROPOLE RIVE DROITE	Michel COURCHINOX	Myriam BATAILLE & Marie-Laure VERLAINE (Libourne)			Angéline LEAO	
Laure CASTEBRUNET	Romain DAVID				Pauline RIVIERE	
BASSIN D' ARCACHON - VAL DE L'EYRE	Tiphaine GAILLOT-LATOIR				Manon VIVALDA	
Manon VIVALDA	Fabienne HETIER					
HAUTE GIRONDE	Céline JUSSY	ASSISTANTES SOCIALES				
Michel COURCHINOX	remplacée par Claire GOBIN	Céline JUSSY (Talence)				
LIBOURNAIS	Jacques LAMBERT	remplacée par Claire GOBIN				
Emeline CHAPLEAU	Angéline LEAO	Angéline LEAO (Toulonne)				
Jean-Maurice BROUTIN	Charlotte MALVOISIN	Christelle PELCKMANS				
MEDOC	Coralie PARAVEAU	remplacée par Emma CESARI				
Guillaume AUDARD	Christelle PELCKMANS	puis par Elisa WINIESKI				
SUD GIRONDE	remplacée par Emma CESARI	Christelle PELCKMANS (Talence & Libourne)				
Fabrice LANTOINE	puis par Elisa WINIESKI	remplacée par Emma CESARI				
Joachim BAREGE	Pauline RIVIERE	puis par Elisa WINIESKI				
Romain DAVID	Manon VIVALDA					