

# INTERVENTION TERRITORIALE ADAV33

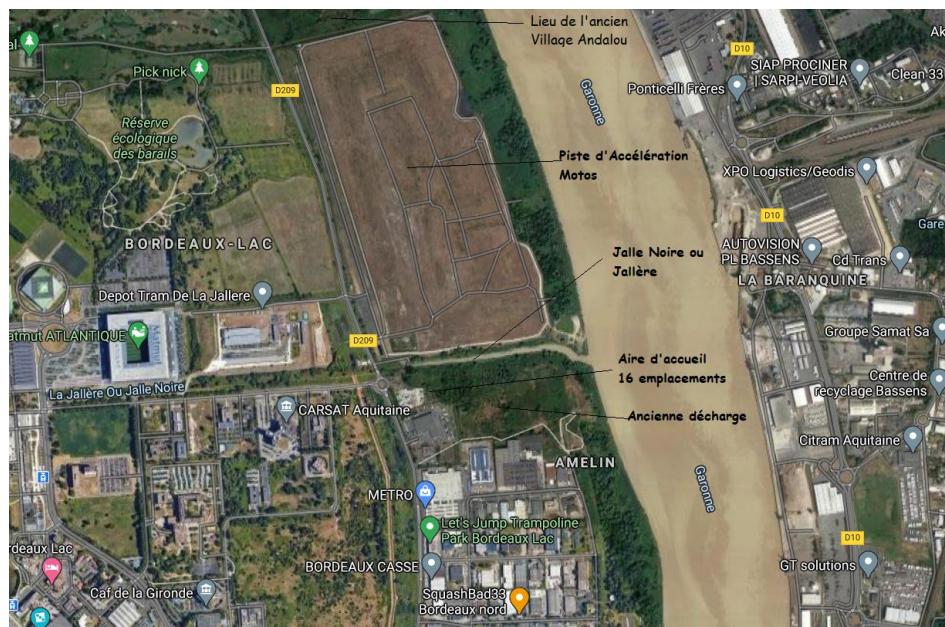
SECTEUR

BORDEAUX

ANNEE 2020  
BORDEAUX NORD

La ville de Bordeaux, en tant que commune centre de la Métropole, intègre historiquement et géographiquement la question des Gens du voyage sous différentes formes :

- L'aire d'accueil de la Jallère sur le quartier de Bacalan, 16 emplacements de caravanes, soit 32 places, soit 2 caravanes par emplacement, ouverte en 2007, gestionnaire Vago.
- Des stationnements précaires à différents endroits de la zone du Lac sur des jachères industrielles, commerciales et parkings à partir de la période d'épidémie, autour de 150 caravanes ou plus ponctuellement.
- Bordeaux Bacalan accueille une des aires de grand passage de la Métropole, prévue au schéma : rue de Tourville.
- Les quartiers de Bordeaux Nord, avec l'installation des familles de culture gitane, qui voyagent peu, mais dont les modes de vie restent profondément ancrés dans la culture tsigane.



*Aire d'accueil de la Jallère – Bordeaux Nord*

## ➤ Aire d'accueil de la Jallère

- Cette aire d'accueil a connu des soubresauts difficiles : parties communes dévastées et retrait du gestionnaire Aquitanis pour violence. Les familles d'origine Manouche quittent l'aire d'accueil qui reste habitée par 3 familles gitanes dont une personne a connu le bidonville du Hameau de Garonne. La gestion de l'aire d'accueil est confiée à l'entreprise VAGO depuis l'été 2019.

- Dès le printemps, nous avons réalisé un relevé diagnostique précis des familles présentes sur l'aire d'accueil, lors du diagnostic MOUS Etat qui évalue la sédentarisation sur les aires. Puis nous avons croisé les éléments avec les diagnostics établis par la Mairie de Bordeaux et l'ADAV33 lors de la résorption du bidonville du Hameau de Garonne, puis celle du Village Andalou qui lui avait succédé. Ce recueil d'éléments nous permet de dire que les familles qui sont encore présentes à ce jour sur l'aire sont de jeunes familles gitanes en couples mixtes parfois, dont les parents habitaient le village andalou avant sa destruction, ou bien des familles plus âgées présentes sur le Hameau de Garonne. Elles sont domiciliées principalement au CCAS ou chez des parents sur différents quartiers de Bordeaux Nord.
  - Toutes les familles demandent un relogement en appartement sur la Métropole. Nous avons travaillé à retisser le lien avec les travailleurs sociaux et / ou les partenaires (Compagnons Bâisseurs) des secteurs pour 3 familles dont 2 ont bénéficié et accepté des relogements sur la Métropole.
  - Le lien avec les travailleurs sociaux MDS s'est fait sur les situations les plus fragiles.
  - Beaucoup de violence et d'incivilités s'expriment sur cette aire d'accueil.
  - La proximité de la Jalle Noire et celle de l'ancienne décharge entraînent une présence de rats continue.
- **Les stationnements précaires**  
 Nombreux et parfois gênants, nous avons assuré des médiations durant les confinements auprès de groupes différents et pour plusieurs d'entre eux, venus de la région sud : Narbonne, Béziers, Perpignan. Ces groupes se montrent résistants à la conciliation et au respect des consignes de sécurité (club de voile).
- **Le quartier de Bacalan**  
 Nous avons un projet de soutien à la scolarisation avec la Directrice et les médiateurs sur le groupe scolaire « Anne Sylvestre » pour préparer les conditions d'une réassurance des familles pour la rentrée 2021, familles de l'aire d'accueil et du quartier, avec l'ensemble des partenaires (PMI, enseignants et médiateurs).

## **BORDEAUX BASTIDE**

- **Terrain de stabilisation de Bordeaux-Bastide avant la réalisation du projet de relogement définitif**

En 2011, 12 familles qui vivaient en stationnement précaire depuis de très nombreuses années sur le quartier de la Bastide, s'installent sur le terrain mis à disposition par la Mairie de Bordeaux.

Les objectifs :

- Arrêter les expulsions et améliorer les conditions de vie des familles
- Permettre une scolarité stable et durable
- Préparer un projet d'habitat adapté sur le quartier.

Le gestionnaire est Aquitanis. Ce terrain permet la préparation au relogement en maisons de ces familles sur le quartier de Bordeaux Bastide/Benauge. Ce projet s'intègre dans le cadre de l'O.I.N<sup>1</sup> Bordeaux Euratlantique.

Depuis 2017, 4 familles ont déménagé sur un nouveau terrain de stabilisation à Floirac, les autres sont restées sur le même terrain à Bordeaux Bastide.

Un déménagement de ces familles était prévu en 2020 afin que Bordeaux Euratlantique puisse continuer les travaux d'aménagement sur ce terrain.

Fin 2020 les familles y stationnaient encore dans des conditions de vie difficiles et dangereuses pour leur santé (poussières liées aux travaux, bruits des machines, réduction de leur espace de vie...)

### **En 2020, l'ADAV 33 est intervenue pour :**

- La recherche de solutions pour que les familles aient des conditions de vie dignes et humaines : signalement à Bordeaux Euratlantique, l'ARS, le département de la Gironde, Bordeaux Métropole et la DDCS.
- L'articulation partenariale ADAV33 / Bordeaux Métropole / Aquitanis / OIN Bordeaux Euratlantique / Mairie de Bordeaux.
- L'accompagnement des familles dans le cadre de la domiciliation administrative, l'insertion liée au RSA, l'accès aux droits, la santé.
- Le soutien à la scolarité des enfants et jeunes (équipes éducatives, orientation scolaire, lutte contre l'absentéisme).

**Les partenaires principaux :** La MDS Bordeaux Bastide, les Ecoles Nuyens et Benauge (maternelle et primaire), la Mairie de quartier Bordeaux Bastide, Aquitanis.

### **Perspectives d'actions 2021 :**

#### Autour des terrains de stabilisation :

- Accompagnement social des familles : gestion de l'attente, déménagement et gestion des fluides.
- Scolarité.
- Mise en place de comités techniques et de pilotage avec les partenaires du territoire (Mairie, Département).

#### *L'équipe pluriprofessionnelle territoriale ADAV33*

##### *➤ Bordeaux rive droite :*

*Intervenante sociale territoriale : Laure CASTEBRUNET*

*Assistante Sociale : Christelle PELCKMANS*

*Accompagnement social lié au logement : Manon VIVALDA*

*Chargée d'Insertion Par l'activité Economique : Nathalie BATTESTI*

##### *➤ Bordeaux rive gauche :*

*Intervenante sociale territoriale : Marie BARTHE*

*Assistante Sociale : Céline JUSSY*

*Chargée d'Insertion Par l'activité Economique : Nathalie BATTESTI*

---

1 Opération d'Intérêt National Bordeaux Euratlantique, ville de Bordeaux.