

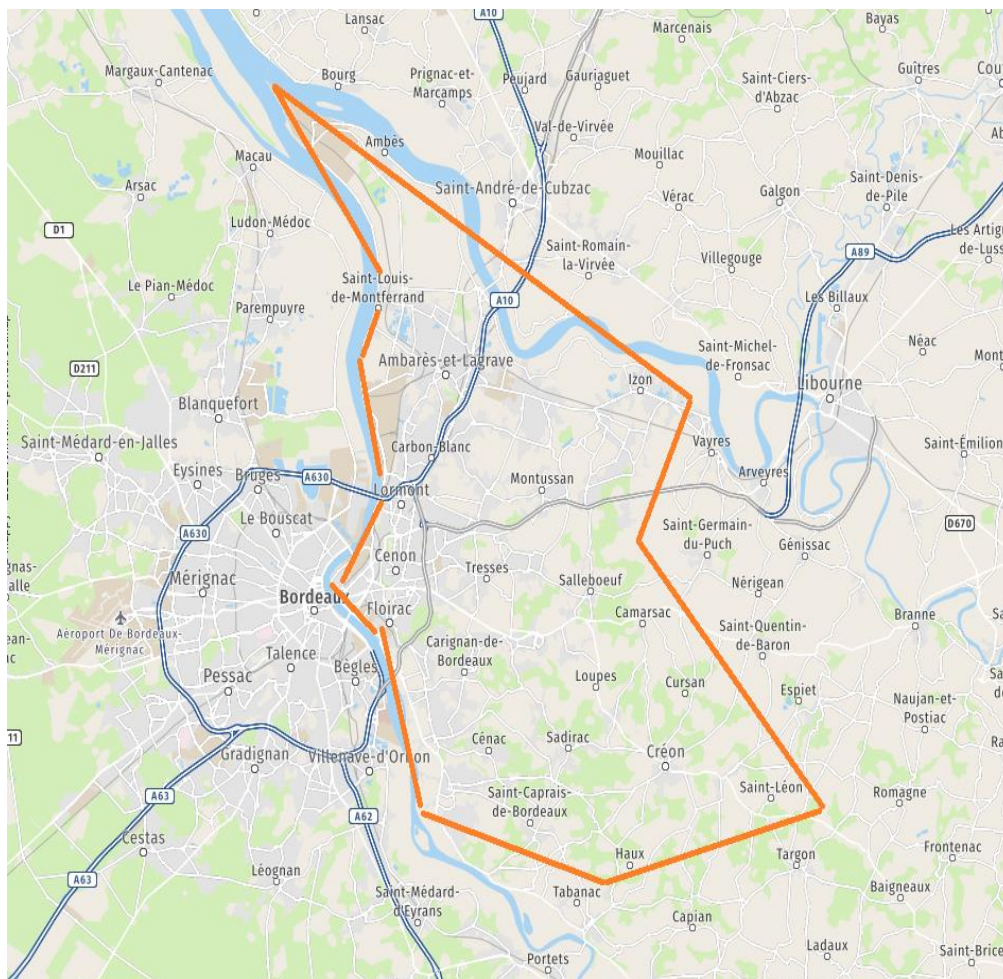
# INTERVENTION TERRITORIALE ADAV33

Secteur

**Bordeaux Métropole Rive Droite / Presqu'île d'Ambès**

**ANNÉE 2021**

**Présentation du territoire :**



Ce territoire comprend les **12 communes de Bordeaux Métropole rive droite**, ainsi que Bordeaux Bastide, St Loubès et Ste Eulalie.

**Il est marqué par un manque d'équipements pour accueillir les Gens du voyage.** Le schéma départemental d'accueil et d'habitat des Gens du voyage 2019-2024 prescrit 30 places (secteur Bordeaux Bastide/Bouliac Floirac). De nombreuses familles stationnent dans des conditions très précaires et sont soumises à des expulsions répétées.

## **Equipements existants :**

*Aire d'accueil de St Loubès : ouverte depuis 2003, elle comprend 10 emplacements.*

*Terrains Familiaux Cenon-Artigues : ouverts depuis 2011, ils sont loués par 12 familles.*

## Implantation Gens du voyage et caractéristiques du Public

Les **Gens du voyage** vivant sur ces communes **se considèrent « de la rive droite »**. Le nombre de familles rencontrées et/ou domiciliées à l'association est d'environ 200 familles sur ce territoire. On y observe une **diversité de modes de vie et d'habitat** :

- Des familles implantées depuis longtemps et propriétaires de parcelles ou de maisons (Ambarès- et-Lagrange, St Loubès, St Vincent de Paul et St Louis de Montferrand)
- Des familles qui vivent en stationnement précaire (environ 100-120 familles)
- Des familles locataires sur un terrain familial public (12).

70 % des familles voyagent 3 à 6 mois dans l'année ; 30 % sont « sédentaires » sur l'aire d'accueil, le terrain familial ou en stationnement précaire. Les principales activités économiques sont la vente sur les marchés, l'élagage, l'entretien de jardins et l'activité circassienne (cirques familiaux).

## Les actions ADAV33 significatives de l'année 2021

### ➤ **Accompagnement des familles locataires de terrains familiaux sur Cenon / Artigues-près-Bordeaux**

Travail partenarial Mairie/ADAV33/FSL/CAF/MDS/CCAS/Ecoles/Collège.

Renouvellement de la dérogation CAF pour le droit à l'allocation logement pour 5 familles.

Médiation écoles/parents.

Animation du comité technique, participation aux comités de résidents.

### ➤ **Accompagnement social**

- Des familles sédentarisées dans la précarité et/ou l'illégalité au regard du droit de l'urbanisme (Ambarès et Lagrange) ; accès aux fluides pour les propriétaires du zonage UP7.
- Des familles en stationnement précaire depuis de nombreuses années et qui connaissent des expulsions régulières. Dix de ces familles accompagnées par l'ADAV 33 et SOLIHA dans le cadre du PDASGV stationnent au gré des expulsions à Lormont, Artigues-près-Bordeaux, Bassens, Carbon-blanc, Cenon. En 2021, nous comptons pour ces familles plus de dix expulsions sur l'année. Dans ce cadre, une réunion partenariale a eu lieu en avril 2021 en présence de Bordeaux Métropole, de l'Etat, du Conseil départemental, de certaines communes, des familles et d'un chef d'entreprise soutenant les familles pour présenter leur situation et trouver à court terme un terrain de stabilisation et à plus long terme, créer un terrain familial locatif. A ce jour, aucun terrain de stabilisation n'a encore été trouvé, ce qui a un impact important sur les familles, tant sur le plan sanitaire que social.



*Stationnement précaire Bassens - Avril 2021*

## ➤ Interventions sociales sur l'aire d'accueil de St Loubès

Renouvellement du Projet Social et Educatif avec les membres du comité technique.

Accompagnement de familles dans leur demande de logement social.

Participation aux COPIL, animation COTECH.



*Projet de réhabilitation de l'aire d'accueil  
Atelier participatif animé par le collectif Cancan – avril 2021*

## ➤ Action de prévention et sensibilisation santé/COVID :

Distribution de masques et d'auto tests, information sur les gestes barrières et la vaccination.

## ➤ Action de soutien aux partenaires, pour la scolarisation des enfants et la légalisation des activités économiques.

### Les principaux partenaires :

Mairies, Métropole, MDS d'Ambarès-et-Lagrave et Cenon, CCAS d'Ambarès, Pôle Territorial de Solidarité des Hauts de Garonne, écoles de Cenon, St Loubès, et Floirac, Point Jeunes St Loubès, Centre socio-culturel Danielle Miterrand - Ambarès, Restos du cœur, Vesta, CAF de la Gironde, CPAM, ARS.

### ***L'équipe territoriale ADAV33***

*Intervenant social territorial : Laure CASTEBRUNET*

*Assistante sociale : Emma CESARI*

*Chargée d'Insertion Par l'activité Economique : Nathalie BATTESTI*

*Intervenante sociale référence habitat : Tiphaine GAILLOT-LATOURE*