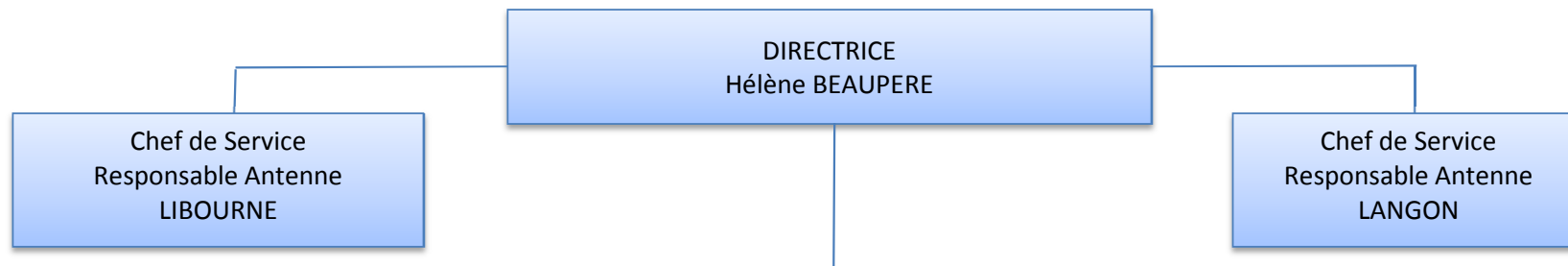


ORGANIGRAMME ADAV33



Équipe d'Intervention Territoriale et Thématique	Référents Instruction RSA Contrats d'Engagements Réciproques	Équipe Accueil et Service Social	Équipe Insertion par l'Économique	Pôle Administratif et Comptable	Pôle Habitat des sédentaires et accompagnement social lié au logement
LANGONNAIS					
Fabrice LANTOINE	Guillaume AUDARD	Béatrice HENIN (Talence)	Nathalie BATTESTI	Soubattra POIRIER	Christian SCHWAB
Angéline LEAO	Marie BARTHE				
Virginie CHATEL		Alain LLONIN (Talence)	Fabienne HETIER	Annie ROBIN	Laure CASTEBRUNET
Métropole Bordeaux - Mérignac - Pessac	Nathalie BATTESTI				
Marie BARTHE	Céline JUSSY	Maguy PAGNOUX (Langon)	Jacques LAMBERT	Céline MOYA	Emeline CHAPLEAU
AMBARES - RIVE DROITE					
Laure CASTEBRUNET	Jean-Maurice BROUTIN		Alain LLONIN	Sylvie BILLOT	Manon VIVALDA
CANTON BLANQUEFORT - EYSINES	Christophe CARRENO	Patricia HADID (Libourne)			Angéline LEAO
Guillaume AUDARD					
BEGLES - VILLENAVE D'ORNON	Laure CASTEBRUNET				
Communauté communes MONTESQUIEU	Angéline LEAO	Assistants sociales			Maguy PAGNOUX
Christophe CARRENO					
HAUTE-GIRONDE	Emeline CHAPLEAU				
Michel COURCHINOX	Michel COURCHINOX	Céline JUSSY			
Le Taillan-Médoc - St Aubin - St Médard					
Emeline CHAPLEAU	Manon VIVALDA	Angéline LEAO			
MEDOC	Fabienne HETIER	(Langon)			
Guillaume AUDARD					
Emeline CHAPLEAU	Jacques LAMBERT	Christelle PELCKMANS			
LIBOURNAIS	Christelle PELCKMANS	(remplacée une partie de l'année par Laure CHAUVEAU)			
Christian SCHWAB	(remplacée une partie de l'année par Laure CHAUVEAU)				
Jean-Maurice BROUTIN					
BASSIN D'ARCACHON	Céline JUSSY				
Manon VIVALDA	Christian SCHWAB				

Données au 01.01.2017